

Professionelle Aufbereitung



1. Vorbereitung

Befreien Sie den Boden zunächst von Staub und groben Schmutz, um Kratzer zu vermeiden.

Schützen Sie angrenzende Wände, wasserempfindliche Sockelleisten (z. B. furnierte MDF-Leisten) sowie Türen oder unverrückbare Möbel mit Klebeband.

Unsere Empfehlung:

Präzisions-Kreppband (z. B. Würth Präzisions Malerband 50 mm x 50 m)

Prüfen Sie die Eignung des Klebebands vorab an einer unauffälligen Stelle.

2. Nassreinigung

Gemisch aus 5 L heißem Wasser + 250 ml Schotten & Hansen Wood Soap + 100 ml Orangenreiniger

Reichweite je nach Zustand und Saugfähigkeit der Holzoberfläche:
ca. 1 Gemisch / 30 m²

1. Wischgang: Reinigungsmischung sehr nass und gleichmäßig mit einem Wischmopp verteilen, kurze Einwirkungszeit von max. 5 Minuten.

2. Reinigung der Verschmutzung mit Poliermaschine nass in nass Aufsatz Shampoobürste; Optional: Handbürste.

3. Wischgang: Wasser und Schmutz mit sauberem Wischmopp abnehmen, Wischmopp immer wieder in sauberem Wasser auswaschen. Alternativ kann ein Nasssauger verwendet werden.

Hinweis: Beachten Sie eine ausreichende Trockenzeit. Optimal: Über Nacht. Die Trocknungszeit kann durch gute Belüftung und das Einschalten der Fußbodenheizung verkürzt werden.

ACHTUNG: Bitte keine Mikrofaser-Tücher verwenden, wir empfehlen einen Wischmopp aus Baumwolle.



3. Zwischenpolitur

Polieren Sie den Boden mithilfe einer Poliermaschine Aufsatz Sisalbürste; Optional: Aufsatz Polierpad beige.

Hinweis: Achten Sie auf eine saubere Sisalbürste ohne Rückstände von Öl.

**Schotten
& Hansen**

4. Auftrag Wood Polish

Tragen Sie Schotten & Hansen Wood Polish mit einem Wischfell dünn auf und verteilen Sie es gleichmäßig. (Reichweite: ca. 1 L / 60 m²)

Arbeiten Sie das Wood Polish direkt (ohne Wartezeit) mit einer Poliermaschine und Sisalbürste ein, solange bis kein Materialüberschuss mehr vorhanden ist.

Hinweis: Beachten Sie eine ausreichende Trocknungszeit von ca. 8 Stunden. Optimal: Über Nacht. Die Trocknungszeit kann durch eine gute Belüftung und das Einschalten der Fußbodenheizung auf 3-5 Stunden verkürzt werden.



5. Endpolitur

Zuerst empfiehlt es sich, die Ecken und alle Bereiche, die man mit der Poliermaschine nicht erreicht, mit dem beigem Polierpad von Hand zu polieren.

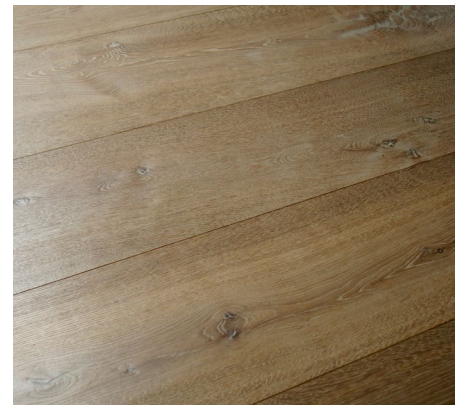
Polieren Sie abschließend die Fläche mit einer Poliermaschine Aufsatz Sisalbürste; Optional: Aufsatz Polierpad beige.

6. Wichtige Hinweise

Nach der Einpflege mittels Wood Polish sollte der Boden mindestens 24 Stunden, besser 48 Stunden nicht betreten werden.

Sicherheitshinweise zum Wood Polish bitte aus dem Sicherheitsdatenblatt entnehmen.

Nach einer professionellen Aufbereitung empfehlen wir den Boden 6 bis 8 Wochen schonend zu behandeln. In dieser Zeit sollte der Holzboden nach Möglichkeit nur trocken gereinigt, vor Nässe, Verschmutzung, mechanischer Beanspruchung weitestgehend geschützt und nicht (z. B. durch Teppiche) abgedeckt werden. Diese Maßnahmen gewährleisten eine vollständige Aushärtung der aufgetragenen Inhaltsstoffe.



Alle benötigten Materialien, Werkzeuge und weiteres Zubehör sind bei Schotten & Hansen käuflich erwerblich.

Bei Fragen wenden Sie sich bitte an unsere Service Abteilung unter
+49 (0) 08861-90804 - 0 oder per E-Mail an
service@schotten-hansen.com

**Schotten
& Hansen**